

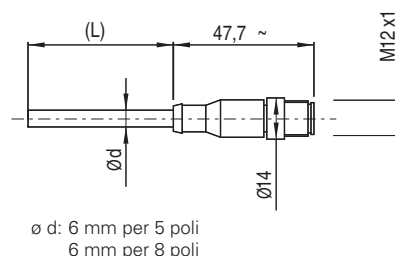
## Connettori M12 maschio con cavo



## Caratteristiche:

- Corpo connettore in poliuretano
- Rame dei conduttori in classe 6 secondo IEC 60228 posa mobile
- Contatti dorati
- Ghiera autobloccante antivibrazioni
- Cavo ad alta flessibilità adatto per impieghi in catena portacavo, con guaina in PVC resistente all'olio o PUR, conformi IEC 60332-1-2

Tensione massima d'impiego:	250 Vac / 300 Vdc (5 poli) 30 Vac / 36 Vdc (8 poli)
Corrente massima d'impiego:	4 A (5 poli) 2 A (8 poli)
Grado di protezione:	IP67 secondo EN 60529 IP69K secondo ISO 20653 (Proteggere i cavi da getti diretti ad alta pressione e temperatura)
Temperatura ambiente:	-25°C ... +80°C in posa fissa -15°C ... +80°C in posa mobile
Sezioni dei conduttori:	0,25 mm <sup>2</sup> (23 AWG)
Raggio minimo di piegatura:	> diametro cavo x 15
Coppia di serraggio ghiera:	0,6 ... 0,8 Nm



## Configurazione conduttori

5 poli		8 poli	
Pin	Colore	Pin	Colore
1	Marrone	1	Bianco
2	Bianco	2	Marrone
3	Blu	3	Verde
4	Nero	4	Giallo
5	Grigio	5	Grigio
		6	Rosa
		7	Blu
		8	Rosso

## Struttura codice

**Attenzione!** La componibilità di un codice non ne implica l'effettiva realizzabilità. Contattate il nostro ufficio vendite.

## VF CF5PD3M

Numero di poli		Tipo di attacco	
<b>5</b>	5 poli	<b>M</b>	M12x1
<b>8</b>	8 poli		
Rivestimento guaina		Lunghezza cavo (L)	
<b>P</b>	PVC (standard)	<b>3</b>	3 metri (standard)
<b>U</b>	PUR	<b>5</b>	5 metri
		<b>0</b>	10 metri
		Altre lunghezze a richiesta	
Tipo di connettore			
<b>D</b>	diritto		

## Articoli gestiti

VF CF5PD3M  
VF CF8PD3M

**Attenzione!** Per gli articoli non gestiti la quantità minima ordinabile è pari a 100 pz.

**IMPORTANTE:** togliere sempre la tensione dal circuito prima di scollegare il connettore. Il connettore non è adatto al sezionamento di carichi elettrici.

Tutte le misure nei disegni sono in mm

→ I file 2D e 3D sono disponibili su [www.pizzato.it](http://www.pizzato.it)

## Connettori M12 femmina con cavo



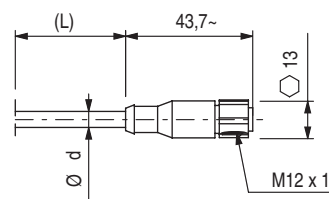
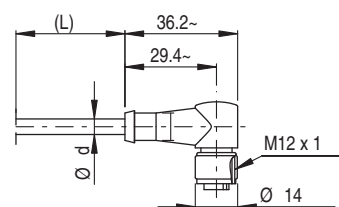
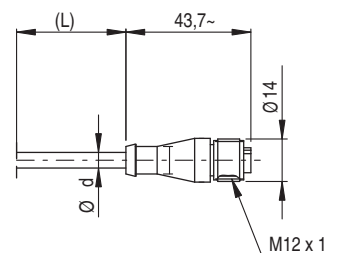
### Caratteristiche:

- Corpo connettore in poliuretano
- Rame dei conduttori in classe 6 secondo IEC 60228 posa mobile
- Contatti dorati
- Ghiera autobloccante antivibrations in ottone nichelato, a richiesta con forma esagonale in acciaio INOX AISI 316L
- Cavo ad alta flessibilità adatto per impieghi in catena portacavo, con guaina in PVC resistente all'olio o PUR, conformi IEC 60332-1-2

Tensione massima d'impiego:	250 Vac / 300 Vdc (4/5 poli) 30 Vac / 36 Vdc (8/12 poli)
Corrente massima d'impiego:	4 A (4-5 poli); 2 A (8 poli); 1,5 A (12 poli)
Grado di protezione:	IP67 secondo EN 60529, IP69K secondo ISO 20653 (Proteggere i cavi da getti diretti ad alta pressione e temperatura)
Temperatura ambiente:	-25°C ... +80°C guaina PVC in posa fissa -15°C ... +80°C guaina PVC in posa mobile -40°C ... +80°C guaina PUR in posa fissa -25°C ... +80°C guaina PUR in posa mobile
Sezioni dei conduttori:	0,34 mm <sup>2</sup> (22 AWG) per 4 poli 0,25 mm <sup>2</sup> (23 AWG) per 5/8 poli 0,14 mm <sup>2</sup> (26 AWG) per 12 poli
Raggio minimo di piegatura:	> diametro cavo x 15
Coppia di serraggio ghiera:	0,6 ... 0,8 Nm

### Configurazione conduttori

4 poli		5 poli		8 poli		12 poli	
Pin	Colore	Pin	Colore	Pin	Colore	Pin	Colore
1	Marrone	1	Marrone	1	Bianco	1	Marrone
2	Bianco	2	Bianco	2	Marrone	2	Blu
3	Blu	3	Blu	3	Verde	3	Bianco
4	Nero	4	Nero	4	Giallo	4	Verde
		5	Grigio	5	Grigio	5	Rosa
				6	Rosa	6	Giallo
				7	Blu	7	Nero
				8	Rosso	8	Grigio
						9	Rosso
						10	Viola
						11	Grigio-Rosa
						12	Rosso-Blu



Ø d: 5 mm per 4 e 5 poli  
6 mm per 8 e 12 poli

### Struttura codice

**Attenzione!** La componibilità di un codice non ne implica l'effettiva realizzabilità. Contattate il nostro ufficio vendite.

articolo      opzioni  
**VF CA4PD3M-X**

#### Numero di poli

<b>4</b>	4 poli
<b>5</b>	5 poli
<b>8</b>	8 poli
<b>12</b>	12 poli

#### Rivestimento guaina

<b>P</b>	PVC (standard)
<b>U</b>	PUR

#### Tipo di connettore

<b>D</b>	diritto (standard)
<b>G</b>	a gomito

#### Tipo di attacco

<b>M</b>	M12x1
----------	-------

#### Ghiera di fissaggio

	ghiera zigrinata (standard)
<b>X</b>	ghiera esagonale in acciaio INOX

#### Lunghezza cavo (L)

	4 poli	5 poli	8 poli	12 poli
<b>1</b>	1 metro			
<b>2</b>	2 metri			
<b>3</b>	3 metri (standard)	•	•	
<b>4</b>	4 metri			
<b>5</b>	5 metri (standard)	•	•	•
...				
<b>0</b>	10 metri (standard)	•	•	•

Altre lunghezze a richiesta

### Articoli gestiti

VF CA4PD3M
VF CA4PD5M
VF CA4PD0M
VF CA5PD3M
VF CA5PD5M
VF CA5PD0M
VF CA8PD5M
VF CA8PD0M
VF CA12PD5M
VF CA12PD20M
VF CA12PD30M
VF CA12PD0M
VF CA8UD5M-X
VF CA8UD0M-X
VF CA12UD0M-X

**Attenzione!** Per gli articoli non gestiti la quantità minima ordinabile è pari a 100 pz.

**IMPORTANTE:** togliere sempre la tensione dal circuito prima di scollegare il connettore. Il connettore non è adatto al sezionamento di carichi elettrici.

Tutte le misure nei disegni sono in mm

→ I file 2D e 3D sono disponibili su [www.pizzato.it](http://www.pizzato.it)

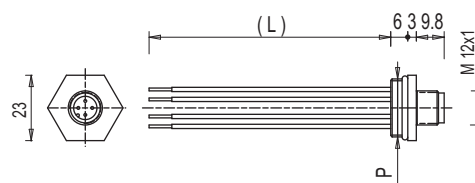
## Connettori M12 maschio



## Caratteristiche:

- Corpo connettore in tecnopolimero o in metallo
- Contatti dorati
- Fili con puntalini aggraffati
- Installabili direttamente sul dispositivo, ne permettono la sostituzione rapida, riducendo il tempo di fermo macchina

Tensione massima d'impiego:	250 Vac / 300 Vdc (4/5 poli) 30 Vac / 36 Vdc (8/12 poli)
Corrente massima d'impiego:	4 A (4/5 poli) 2 A (8 poli) 1,5 A (12 poli)
Grado di protezione:	IP67 secondo EN 60529 IP69K secondo ISO 20653
Temperatura ambiente:	-25°C ... +80°C
Coppia di serraggio:	da 1 a 1,5 Nm
Sezioni dei conduttori:	0,5 mm <sup>2</sup> (20 AWG) per 4/5 poli 0,25 mm <sup>2</sup> (23 AWG) per 8 poli 0,14 mm <sup>2</sup> (26 AWG) per 12 poli
Tipo di contatti:	dorati



## Configurazione conduttori

4 poli		5 poli		8 poli		12 poli	
Pin	Colore	Pin	Colore	Pin	Colore	Pin	Colore
1	Marrone	1	Marrone	1	Bianco	1	Marrone
2	Bianco	2	Bianco	2	Marrone	2	Blu
3	Blu	3	Blu	3	Verde	3	Bianco
4	Nero	4	Nero	4	Giallo	4	Verde
		5	Grigio	5	Grigio	5	Rosa
				6	Rosa	6	Giallo
				7	Blu	7	Nero
				8	Rosso	8	Grigio
						9	Rosso
						10	Viola
						11	Grigio-Rosa
						12	Rosso-Blu

## Struttura codice

**Attenzione!** La componibilità di un codice non ne implica l'effettiva realizzabilità. Contattate il nostro ufficio vendite.

articolo		opzioni	
<b>VF CNM5MM-L100</b>			
Materiale corpo		Lunghezza fili (L)	
<b>M</b>	metallo		8,5 cm (standard)
<b>P</b>	plastica	<b>L16</b>	16 cm
Numero di poli		<b>L100</b>	100 cm
<b>4</b>	4 poli	<b>L200</b>	200 cm
<b>5</b>	5 poli	Tipo di attacco	
<b>8</b>	8 poli	<b>M</b>	M12x1
<b>12</b>	12 poli	Filettatura connettore (P)	
		<b>M</b>	M20 x 1,5 (standard)
		<b>P</b>	PG 13,5

## Articoli gestiti

VF CNP4MM
VF CNP4PM
VF CNP5MM
VF CNP5PM
VF CNP8MM
VF CNM4MM
VF CNM4PM
VF CNM5MM
VF CNM5PM
VF CNM8MM
VF CNM8PM
VF CNM12MM-L16

**IMPORTANTE:** togliere sempre la tensione dal circuito prima di scollegare il connettore. Il connettore non è adatto al sezionamento di carichi elettrici.  
**Nota:** il connettore a 12 poli è disponibile solo in metallo con filettatura M20x1,5 e fili di lunghezza 16 cm.

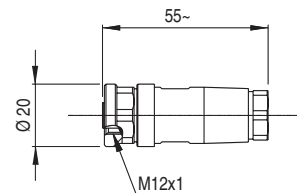
## Connettori M12 femmina da cablare



### Caratteristiche:

- Corpo connettore in tecnopolimero
- Contatti dorati
- Morsetti di collegamento dei conduttori a vite

Tensione massima d'impiego:	250 Vac/dc (4 e 5 poli) 30 Vac/dc (8 poli)
Corrente massima d'impiego:	4 A (4 e 5 poli) 2 A (8 poli)
Grado di protezione:	IP67 secondo EN 60529
Temperatura ambiente:	-25°C ... +85°C
Sezioni dei conduttori:	da 0,25 mm <sup>2</sup> (23 AWG) a 0,5 mm <sup>2</sup> (20 AWG)
Coppia di serraggio ghiera:	0,6 ... 0,8 Nm



Articolo	Descrizione	n° poli
VF CBMP4DM04	connettore femmina a cablare M12, diritto, per cavi multipolari da Ø 4 a Ø 6,5 mm	4
VF CBMP5DM04	connettore femmina a cablare M12, diritto, per cavi multipolari da Ø 4 a Ø 6,5 mm	5
VF CBMP8DM04	connettore femmina a cablare M12, diritto, per cavi multipolari da Ø 4 a Ø 7 mm	8

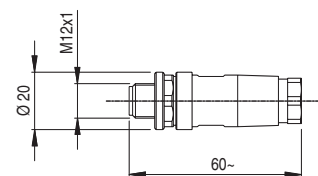
## Connettori M12 maschio da cablare



### Caratteristiche:

- Corpo connettore in tecnopolimero
- Contatti dorati
- Morsetti di collegamento dei conduttori a vite

Tensione massima d'impiego:	250 Vac/dc (5 poli) 30 Vac/dc (8 poli)
Corrente massima d'impiego:	4 A (5 poli) 2 A (8 poli)
Grado di protezione:	IP67 secondo EN 60529
Temperatura ambiente:	-25°C ... +85°C
Sezioni dei conduttori:	da 0,25 mm <sup>2</sup> (23 AWG) a 0,5 mm <sup>2</sup> (20 AWG)
Coppia di serraggio ghiera:	0,6 ... 0,8 Nm



Articolo	Descrizione	n° poli
VF CCMP5DM04	connettore maschio a cablare M12, diritto, per cavi multipolari da Ø 4 a Ø 6,5 mm	5
VF CCMP8DM04	connettore maschio a cablare M12, diritto, per cavi multipolari da Ø 4 a Ø 7 mm	8

**IMPORTANTE:** togliere sempre la tensione dal circuito prima di scollegare il connettore. Il connettore non è adatto al sezionamento di carichi elettrici.

## Collegamento in serie con connettori M12 a Y

Per facilitare e semplificare il cablaggio di dispositivi di sicurezza in serie sono disponibili una pluralità di accessori appositamente studiati per questo scopo. Basandosi sul collaudato connettore circolare M12, si possono ottenere catene di dispositivi di sicurezza in categoria 4, SIL3 e PL e fino a 32 dispositivi collegati in serie. Il tutto senza possibilità di errori di connessione e con un elevato grado di protezione IP67.

Le catene di sicurezza si compongono di un alimentatore 24 Vdc, una serie di prolungher per raggiungere i vari dispositivi sul campo, dei connettori a Y per derivare dalla catena verso ogni singolo dispositivo ed un terminatore per chiudere il fine linea.

A fianco dell'alimentatore andrà utilizzato un apposito modulo di sicurezza per valutare lo stato delle uscite sicure della catena di sicurezza.

### Articoli collegabili in serie

Le serie potranno essere composte sia di dispositivi tra loro uguali (serie omogenee) o appartenenti a serie diverse (serie miste).

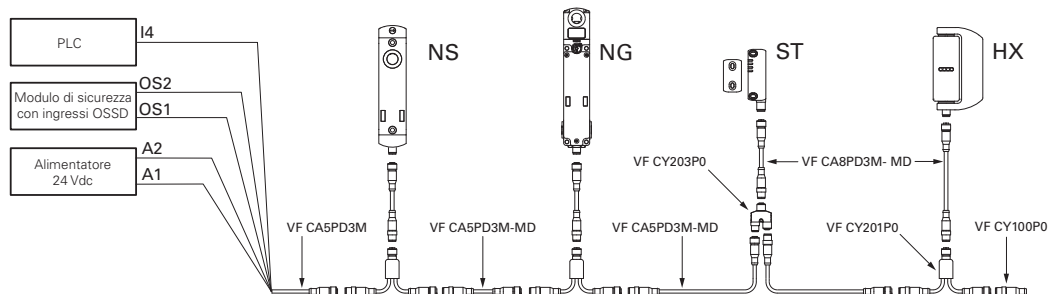
Con i connettori adY possono essere collegati in serie i seguenti dispositivi Pizzato Elettrica.

- Sensori di sicurezza RFID serie ST: ST ●●31●M●, ST ●●71●M●.
- Interruttori di sicurezza RFID con blocco serie NG: NG ●●●●●●●-K950, NG ●●●●●●●-K951, NG ●●●●●●●-K952.
- Interruttori di sicurezza RFID con blocco serie NS: NS ●●●●●●●Q●.
- Interruttori di sicurezza a cerniera serie HX: HX BEE1●●M●.

### Collegamento elettrico della catena

Pin	Colore	Connessione
1	Marrone	A1 Ingresso alimentazione +24 Vdc
2	Bianco	OS1 Uscita sicura
3	Blu	A2 Ingresso alimentazione 0 V
4	Nero	OS2 Uscita sicura
5	Grigio	I4 Ingresso attivazione elettromagnete

Nota: Attivando/disattivando l'ingresso I4 tutti gli interruttori serie NG e NS della catena bloccheranno/sbloccheranno contemporaneamente tutte le protezioni. L'attivazione/disattivazione dell'ingresso I4 non ha nessun effetto sui sensori ST e cerniere HX della catena.



- **Attenzione!** Per un corretto funzionamento dei dispositivi connessi in serie attraverso cavi o connettori a Y è necessario porre particolare attenzione alla caduta di tensione che avviene nel circuito. In particolare bisogna valutare le correnti, le sezioni e le lunghezze dei cavi utilizzati, per verificare che nelle condizioni di utilizzo reali i componenti in fondo alla catena siano alimentati nei limiti ammessi.

## Connettori M12 maschio-femmina con cavo



### Caratteristiche:

- Corpo connettore in poliuretano
- Rame dei conduttori in classe 6 secondo IEC 60228
- Contatti dorati
- Ghiera autobloccante antivibratori
- Cavo ad alta flessibilità adatto per impieghi in catena portacavo, con guaina in PVC resistente all'olio, conforme IEC 60332-1-2

Tensione massima d'impiego: 250 Vac / 300 Vdc (5 poli)  
30 Vac / 36 Vdc (8 poli)

Corrente massima d'impiego: 4 A (5 poli), 2 A (8 poli)

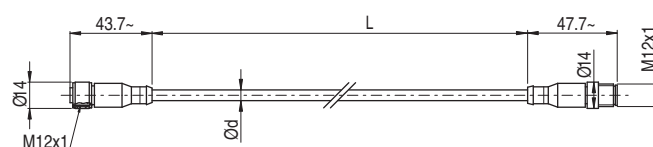
Grado di protezione: IP67 secondo EN 60529  
IP69K secondo ISO 2653  
(Proteggere i cavi da getti diretti ad alta pressione e temperatura)

Temperatura ambiente: -25°C ... +80°C in posa fissa  
-15°C ... +80°C in posa mobile

Sezioni dei conduttori: 0,5 mm<sup>2</sup> (20 AWG) (5 poli)  
0,25 mm<sup>2</sup> (23 AWG) (8 poli)

Raggio minimo di piegatura: > diametro cavo x 15

Coppia di serraggio ghiera: 0,6 ... 0,8 Nm



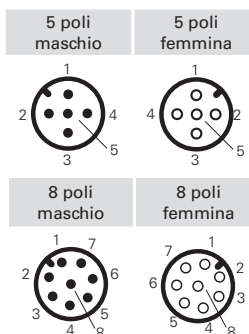
Ø d: 6,4 mm per 5 poli  
6 mm per 8 poli

### Struttura codice

## VF CA5PD3M-MD

Numero di poli	Tipo di attacco	Numero di poli
5 5 poli	M M12x1	5 5
8 8 poli		8 8
Rivestimento guaina	Lunghezza cavo (L)	
P PVC	3 3 metri (standard)	• •
	5 5 metri (standard)	• •
	0 10 metri (standard)	•
Tipo di connettore	Altre lunghezze a richiesta	
D dirritto		

### Configurazione conduttori



### Articoli gestiti

VF CA5PD3M-MD  
VF CA5PD5M-MD  
VF CA5PD0M-MD  
VF CA8PD3M-MD  
VF CA8PD5M-MD

**Attenzione!** Per gli articoli non gestiti la quantità minima ordinabile è pari a 100 pz

**IMPORTANTE:** togliere sempre la tensione dal circuito prima di scollegare il connettore. Il connettore non è adatto al sezionamento di carichi elettrici.

Tutte le misure nei disegni sono in mm

→ I file 2D e 3D sono disponibili su [www.pizzato.it](http://www.pizzato.it)

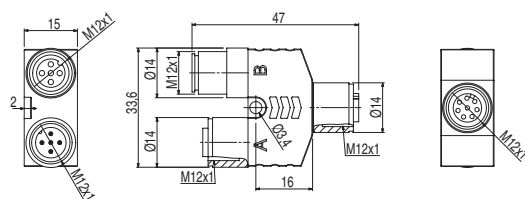
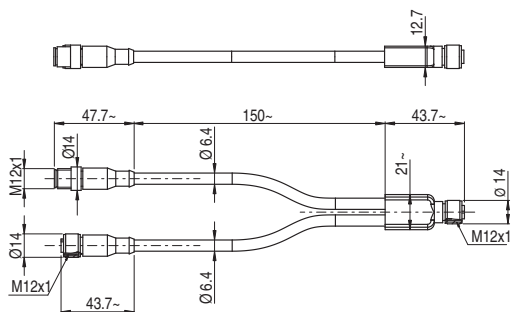
**Connettori M12 a Y per connessioni in serie**



Articolo	Descrizione
VF CY201P0	Connettore M12 a Y per connessioni in serie con cavo lunghezza 150 mm



Articolo	Descrizione
VF CY203P0	Connettore M12 a Y per connessioni in serie senza cavo

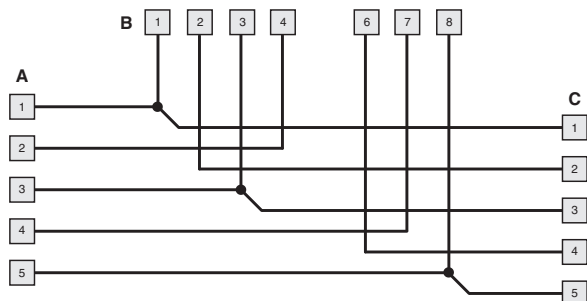


**Caratteristiche:**

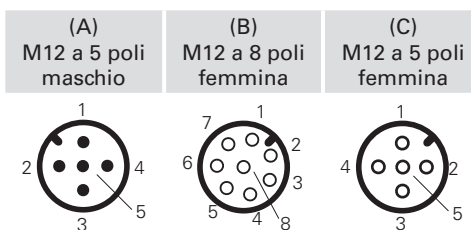
- Corpo connettore in poliuretano
- Contatti dorati
- Ghiera autobloccante antivibrations
- Rame dei conduttori in classe 6 secondo IEC 60228
- Cavo ad alta flessibilità adatto per impieghi in catena portacavo, con guaina in PVC resistente all'olio, conforme IEC 60332-1-2

Tensione massima d'impiego: 30 Vac / 36 Vdc  
 Corrente massima d'impiego: 4 A (5 poli)  
 2 A (8 poli)  
 Grado di protezione: IP67 secondo EN 60529  
 Temperatura ambiente: -25°C ... +80°C in posa fissa  
 -15°C ... +80°C in posa mobile  
 Sezioni dei conduttori: 0,5 mm<sup>2</sup> (20 AWG)  
 Raggio minimo di piegatura: > diametro cavo x 15  
 Coppia di serraggio ghiera: 0,6 ... 0,8 Nm

**Schema interno connettore a Y**



**Configurazione conduttori**



**IMPORTANTE:** se utilizzati in applicazioni di sicurezza, i connettori a Y devono essere installati in luogo non direttamente accessibile, in modo da evitare urti o manomissioni.

**Terminatore fine serie maschio M12**

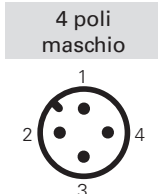


**Caratteristiche:**

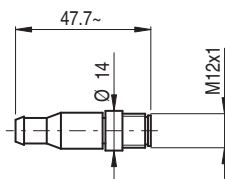
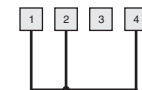
- Corpo connettore in poliuretano
- Contatti dorati
- Ghiera autobloccante antivibrations

Tensione massima d'impiego: 250 Vac / 300 Vdc  
 Corrente massima d'impiego: 4 A  
 Grado di protezione: IP67 secondo EN 60529  
 Coppia di serraggio ghiera: 0,6 ... 0,8 Nm

**Configurazione conduttori**



**Schema interno terminatore**



Articolo	Descrizione
VF CY100P0	Terminatore fine serie maschio M12, 4 poli

**IMPORTANTE:** togliere sempre la tensione dal circuito prima di scollegare il connettore. Il connettore non è adatto al sezionamento di carichi elettrici.

Tutte le misure nei disegni sono in mm

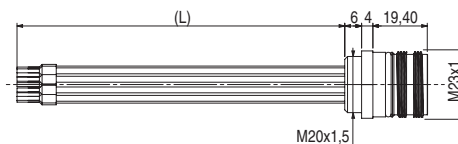
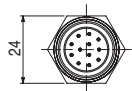
## Connettori M23 maschio



## Caratteristiche:

- Attacco filettato M20 per installazione su interruttori con ingresso cavi M20 (ad esempio: serie FG e serie NG)
- Corpo connettore metallico nichelato
- Contatti dorati
- Versioni a 12 o 19 poli
- Fili con puntalini preisolati
- Installabili direttamente sul dispositivo, ne permettono la sostituzione rapida, riducendo il tempo di fermo macchina

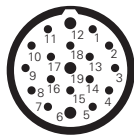
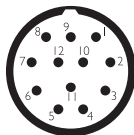
Tensione massima d'impiego:	250 Vac (12 poli) 100 Vac (19 poli)
Corrente massima d'impiego:	3 A
Grado di protezione:	IP67 secondo EN 60529 IP69K secondo ISO 20653
Temperatura ambiente:	-25°C ... +80°C
Coppia di serraggio:	da 1 a 1,5 Nm
Sezione conduttori:	0,34 mm <sup>2</sup> (22 AWG)
Tipo di contatti:	dorati



## Configurazione conduttori

12 poli

19 poli



Pin	Colore	Pin	Colore	Pin	Colore
1	Bianco	1	Bianco	13	Bianco-Verde
2	Marrone	2	Marrone	14	Marrone-Verde
3	Verde	3	Verde	15	Bianco-Giallo
4	Giallo	4	Giallo	16	Giallo-Marrone
5	Grigio	5	Grigio	17	Bianco-Grigio
6	Rosa	6	Rosa	18	Grigio-Marrone
7	Blu	7	Blu	19	Bianco-Rosa
8	Rosso	8	Rosso		
9	Nero	9	Nero		
10	Viola	10	Viola		
11	Grigio-Rosa	11	Grigio-Rosa		
12	Rosso-Blu	12	Rosso-Blu		

## Struttura codice

**Attenzione!** La componibilità di un codice non ne implica l'effettiva realizzabilità. Contattate il nostro ufficio vendite.

## VF CNM12MT-L10

Materiale corpo

M metallo

Lunghezza fili (L)

L10 10 cm

L16 16 cm

Numero di poli

12 12 poli

19 19 poli

## Nota

Per l'applicazione su interruttori serie NG utilizzare connettori con lunghezza fili L10.  
Per l'applicazione su interruttori serie FG utilizzare connettori con lunghezza fili L16.

**IMPORTANTE:** togliere sempre la tensione dal circuito prima di scollegare il connettore. Il connettore non è adatto al sezionamento di carichi elettrici.

Tutte le misure nei disegni sono in mm

→ I file 2D e 3D sono disponibili su [www.pizzato.it](http://www.pizzato.it)

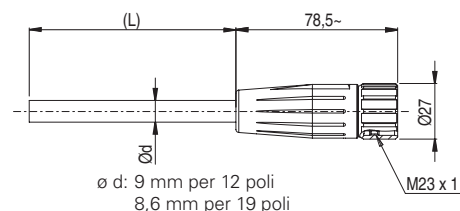
## Connettori M23 femmina con cavo



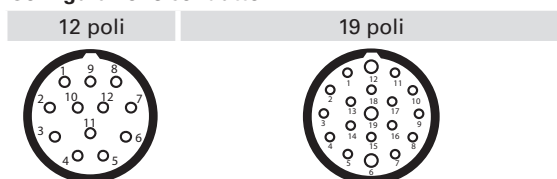
### Caratteristiche:

- Corpo connettore in poliuretano
- Rame dei conduttori in classe 5 secondo VDE 0295 (12 poli)
- Rame dei conduttori in classe 2 secondo VDE 0295 (19 poli)
- Contatti dorati
- Ghiera autobloccante antivibrazioni
- Cavo con guaina in PVC conforme a IEC 60332-3, CEI 20-22 II e CEI 20-35/1-2 (non propagazione della fiamma)

Tensione massima d'impiego:	250 Vac (12 poli) 100 Vac (19 poli)
Corrente massima d'impiego:	3 A
Grado di protezione:	IP67 secondo EN 60529 IP69K secondo ISO 20653 (Proteggere i cavi da getti diretti ad alta pressione e temperatura)
Temperatura ambiente:	-5°C ... +70°C
Sezioni dei conduttori:	0,5 mm <sup>2</sup> (20 AWG) (12 poli) 0,34 mm <sup>2</sup> (22 AWG) (19 poli)
Raggio minimo di piegatura:	> diametro cavo x 15
Coppia di serraggio ghiera:	1 ... 1,5 Nm



### Configurazione conduttori



12 poli		19 poli			
Pin	Colore	Pin	Colore	Pin	Colore
1	Bianco	1	Bianco	13	Bianco-Verde
2	Marrone	2	Marrone	14	Marrone-Verde
3	Verde	3	Verde	15	Bianco-Giallo
4	Giallo	4	Giallo	16	Giallo-Marrone
5	Grigio	5	Grigio	17	Bianco-Grigio
6	Rosa	6	Rosa	18	Grigio-Marrone
7	Blu	7	Blu	19	Bianco-Rosa
8	Rosso	8	Rosso		
9	Nero	9	Nero		
10	Viola	10	Viola		
11	Grigio-Rosa	11	Grigio-Rosa		
12	Rosso-Blu	12	Rosso-Blu		

## Struttura codice

**Attenzione!** La componibilità di un codice non ne implica l'effettiva realizzabilità. Contattate il nostro ufficio vendite.

# VF CA12PD20S

Numero di poli	
<b>12</b>	12 poli
<b>19</b>	19 poli

Rivestimento guaina	
<b>P</b>	PVC

Tipo di connettore	
<b>D</b>	diritto

Tipo di attacco	
<b>S</b>	M23x1

Lunghezza cavo (L)	
<b>0</b>	10 metri
<b>20</b>	20 metri

Altre lunghezze a richiesta

### Articoli gestiti

VF CA12PD0S  
VF CA12PD20S  
VF CA19PD0S  
VF CA19PD20S

**Attenzione!** Per gli articoli non gestiti la quantità minima ordinabile è pari a 50 pz.

**IMPORTANTE:** togliere sempre la tensione dal circuito prima di scollegare il connettore. Il connettore non è adatto al sezionamento di carichi elettrici.

Tutte le misure nei disegni sono in mm

→ I file 2D e 3D sono disponibili su [www.pizzato.it](http://www.pizzato.it)



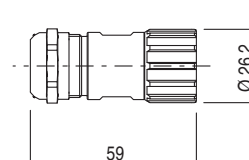
## Connettori M23 femmina da cablare



## Caratteristiche:

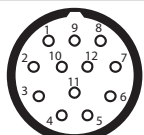
- Corpo connettore metallico nichelato
- Contatti dorati
- Versioni a 12 o 19 poli

Tensione massima d'impiego:	250 Vac (12 poli) 100 Vac (19 poli)
Corrente massima d'impiego:	8 A
Grado di protezione:	IP67 secondo EN 60529 IP69K secondo ISO 20653
Temperatura ambiente:	-40°C ... +125°C
Coppia di serraggio ghiera:	da 1 a 1,5 Nm
Grado di inquinamento:	3
Cicli di innesto:	> 1000

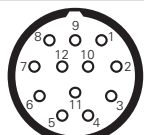


## Configurazione pin

12 poli

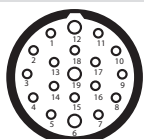


numerazione oraria



numerazione antioraria

19 poli



numerazione oraria



Articolo	Descrizione
VF AC2205	Chiave di montaggio

**Nota:** Articolo necessario per l'apertura e il cablaggio del connettore

## Struttura codice

**Attenzione!** La componibilità di un codice non ne implica l'effettiva realizzabilità. Contattate il nostro ufficio vendite.

## VF CBSM12TC07

Tipo di attacco

**S** M23x1

Materiale corpo

**M** metallo

Numero di poli

**12** 12 poli**19** 19 poli

Tipo di connettore

**T** diritto numerazione oraria (standard)**D** diritto numerazione antioraria

Diametro cavo

**07** da Ø 7 a Ø 12 mm

Tipo connessione pin

**C** a crimpare (standard) da 0,34 a 1 mm<sup>2</sup>**S** a saldare da 0,34 a 1 mm<sup>2</sup>

**Nota:** Per connessioni a crimpare utilizzare un'apposita pinza crimpatrice (ad esempio Knipex codice articolo 97 52 63).

**Articoli gestiti**

VF CBSM12TC07

VF CBSM19TC07

VF CBSM12TS07

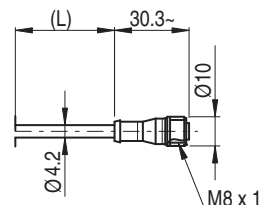
## Connettori M8 femmina con cavo



### Caratteristiche:

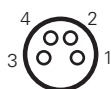
- Corpo connettore in poliuretano
- Rame dei conduttori in classe 6 secondo IEC 60228
- Contatti dorati
- Ghiera autobloccante antivibrazioni
- Cavo ad alta flessibilità adatto per impieghi in catena portacavo, con guaina in PVC resistente all'olio o PUR, conformi IEC 60332-1-2

Tensione massima d'impiego:	60 Vac / 75 Vdc
Corrente massima d'impiego:	4 A
Grado di protezione:	IP67 secondo EN 60529 IP69K secondo ISO 20653 (Proteggere i cavi da getti diretti ad alta pressione e temperatura)
Temperatura ambiente:	-25°C ... +80°C in posa fissa -15°C ... +80°C in posa mobile
Sezioni dei conduttori:	0,25 mm <sup>2</sup> (23 AWG)
Raggio minimo di piegatura:	> diametro cavo x 15
Coppia di serraggio ghiera:	0,3 ... 0,5 Nm



### Configurazione conduttori

4 poli



Pin	Colore
1	Marrone
2	Bianco
3	Blu
4	Nero

## Struttura codice

**Attenzione!** La componibilità di un codice non ne implica l'effettiva realizzabilità. Contattate il nostro ufficio vendite.

# VF CA4PD3K

<b>Numero di poli</b>	<b>Tipo di attacco</b>
<b>4</b> 4 poli	<b>K</b> M8x1
<b>Rivestimento guaina</b>	<b>Lunghezza cavo (L)</b>
<b>P</b> PVC (standard)	<b>1</b> 1 metro
<b>U</b> PUR	<b>2</b> 2 metri
<b>Tipo di connettore</b>	<b>3</b> 3 metri (standard)
<b>D</b> diritto	<b>4</b> 4 metri
	<b>5</b> 5 metri (standard)
	<b>...</b>
	<b>0</b> 10 metri

Altre lunghezze a richiesta

### Articoli gestiti

VF CA4PD3K  
VF CA4PD5K

### Attenzione!

Per gli articoli non gestiti la quantità minima ordinabile è pari a 100 pz.

**IMPORTANTE:** togliere sempre la tensione dal circuito prima di scollegare il connettore. Il connettore non è adatto al sezionamento di carichi elettrici.

Tutte le misure nei disegni sono in mm

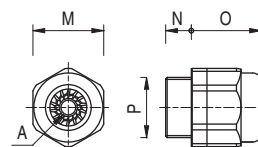
→ I file 2D e 3D sono disponibili su [www.pizzato.it](http://www.pizzato.it)

## Pressacavi antistrappo

Confezioni da **10 pz.**

La particolare tecnologia costruttiva permette a questo tipo di pressacavo di aver una elevata tenuta alla trazione del cavo. Ogni singolo pressacavo è inoltre in grado di accettare una ampia gamma di diametri di cavo. Adatto esclusivamente per cavi a sezione circolare.

**Caratteristiche:**  
 Materiale corpo e ghiera: tecnopolimero senza alogeni  
 Grado di protezione: IP67 secondo EN 60529  
 Coppia di serraggio: da 3 a 4 Nm (PG 13,5/M20)  
 da 2 a 2,5 Nm (PG 11/M16)



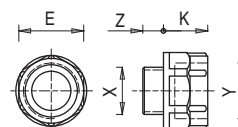
	Articolo	Descrizione	A	⬡ <sub>M</sub>	N	O	P
Filettature metriche	VF PAM25C7N	Pressacavo M25x1,5 per un cavo da Ø 10 a Ø 17 mm	○	30	10	28	M25x1,5
	VF PAM20C6N	Pressacavo M20x1,5 per un cavo da Ø 6 a Ø 12 mm	○	24	9	24	M20x1,5
	VF PAM20C5N	Pressacavo M20x1,5 per un cavo da Ø 5 a Ø 10 mm	○	24	9	24	M20x1,5
	VF PAM20C3N	Pressacavo M20x1,5 per un cavo da Ø 3 a Ø 7 mm	○	24	9	24	M20x1,5
	VF PAM16C5N	Pressacavo M16x1,5 per un cavo da Ø 5 a Ø 10 mm	○	22	7,5	23	M16x1,5
	VF PAM16C4N	Pressacavo M16x1,5 per un cavo da Ø 4 a Ø 8 mm	○	22	7,5	23	M16x1,5
	VF PAM16C3N	Pressacavo M16x1,5 per un cavo da Ø 3 a Ø 7 mm	○	22	7,5	23	M16x1,5
	VF PAM20CBN	Pressacavo multiforo M20x1,5 per 2 cavi da Ø 3 a Ø 5 mm	⊗	24	9	23	M20x1,5
	VF PAM20CDN	Pressacavo multiforo M20x1,5 per 3 cavi da Ø 1 a Ø 4 mm	⊗	24	9	23	M20x1,5
	VF PAM20CEN	Pressacavo multiforo M20x1,5 per 3 cavi da Ø 3 a Ø 5 mm	⊗	24	9	23	M20x1,5
	VF PAM20CFN	Pressacavo multiforo M20x1,5 per 4 cavi da Ø 1 a Ø 4 mm	⊗	22	9	23	M20x1,5
	Filettature PG	VF PAP13C6N	Pressacavo PG 13,5 per un cavo da Ø 6 a Ø 12 mm	○	24	9	24
VF PAP13C5N		Pressacavo PG 13,5 per un cavo da Ø 5 a Ø 10 mm	○	24	9	24	PG 13,5
VF PAP13C3N		Pressacavo PG 13,5 per un cavo da Ø 3 a Ø 7 mm	○	24	9	24	PG 13,5
VF PAP11C5N		Pressacavo PG 11 per un cavo da Ø 5 a Ø 10 mm	○	22	7,5	23	PG 11
VF PAP11C4N		Pressacavo PG 11 per un cavo da Ø 4 a Ø 8 mm	○	22	7,5	23	PG 11
VF PAP11C3N		Pressacavo PG 11 per un cavo da Ø 3 a Ø 7 mm	○	22	7,5	23	PG 11

## Adattatori di filetto

Confezioni da **100 pz.**

Gli adattatori di filetto permettono di soddisfare eventuali richieste di interruttori con filettatura diversa da quelli gestiti abitualmente a magazzino. In questo modo tenendo a magazzino una sola scorta di prodotti e più tipi di adattatori, si può offrire al cliente lo stesso prodotto con diversi tipi di attacchi filettati.

**Caratteristiche:**  
 Materiale corpo: tecnopolimero rinforzato con fibre di vetro  
 Coppia di serraggio: da 3 a 4 Nm

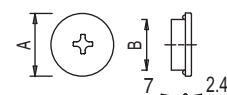


Articolo	Descrizione	X	Y	Z	K	⬡ <sub>E</sub>
VF ADPG13-PG11	Adattatore da PG 13,5 a PG 11	PG 13,5	PG 11	9	12	22
VF ADPG13-M20	Adattatore da PG 13,5 a M20x1,5	PG 13,5	M20x1,5	9	14	24
VF ADPG13-1/2NPT	Adattatore da PG 13,5 a 1/2 NPT	PG 13,5	1/2 NPT	9	14	24
VF ADPG11-1/2NPT	Adattatore da PG 11 a 1/2 NPT	PG 11	1/2 NPT	7	14	24
VF ADPG11-PG13	Adattatore da PG 11 a PG 13,5	PG 11	PG 13,5	7	14	24
VF ADM20-1/2NPT	Adattatore da M20 x 1,5 a 1/2 NPT	M20 x 1,5	1/2 NPT	9	14	24

## Tappi di protezione

Confezioni da **10 pz.****Caratteristiche:**

Materiale corpo: tecnopolimero autoestinguente  
 Grado di protezione: IP67 secondo EN 60529  
 IP69K secondo ISO 20653  
 Coppia di serraggio: da 1,2 a 1,6 Nm  
 Impronta a croce: PH3

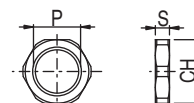


Articolo	Descrizione	A	B
VF PTM20	Tappo di protezione M20x1,5	24	M20x1,5
VF PTG13.5	Tappo di protezione PG13,5	24	PG 13,5

## Dadi filettati

Confezioni da **10 pz.****Caratteristiche:**

Coppia di serraggio: da 1,2 a 2 Nm

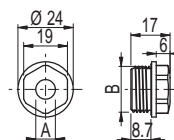


	Articolo	Descrizione	S	CH	P
Plastica	VF DFPM25	Dado in tecnopolimero filettato M25x1,5	6	32	M25x1,5
	VF DFPM20	Dado in tecnopolimero filettato M20x1,5	6	27	M20x1,5
	VF DFPM16	Dado in tecnopolimero filettato M16x1,5	5	22	M16x1,5
	VF DFPP13	Dado in tecnopolimero filettato PG13,5	6	27	PG 13,5
Metallo	VF DFMM20	Dado in ottone nichelato filettato M20x1,5	3	23	M20x1,5

## Tappi passacavo

Confezioni da **100 pz.****Caratteristiche:**

Materiale corpo: tecnopolimero  
 Grado di protezione: IP54 secondo EN 60529  
 Coppia di serraggio: da 0,8 a 1 Nm

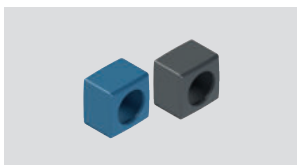


Note: Per il serraggio utilizzare una chiave a tubo.

Articolo	Descrizione	A	B
VF PFM20C8N	Tappo passacavo per un cavo da Ø 8 a Ø 12 mm, filettato M20x1,5	7,5	M20x1,5
VF PFM20C4N	Tappo passacavo per un cavo da Ø 4 a Ø 8 mm, filettato M20x1,5	3,5	M20x1,5

## Protezioni antimanomissione per connettori M12

Confezioni da **10 pz.**



### Caratteristiche:

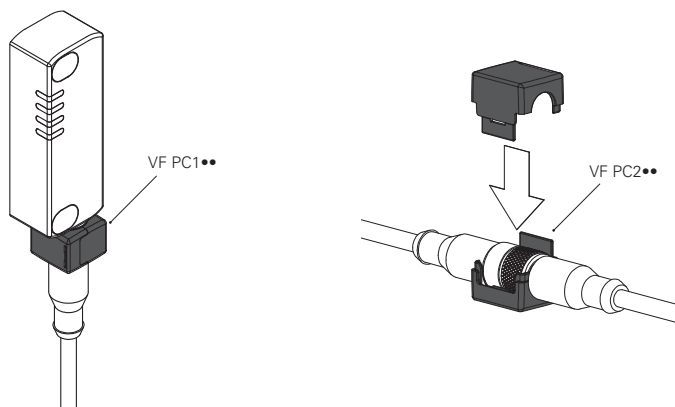
Queste protezioni, formate da due semigusci identici, si applicano ad incastro sui connettori dei dispositivi, rendendone impossibile l'accesso. La loro rimozione può avvenire soltanto per rottura, per cui ogni tentativo di manomissione sarà subito evidente.

L'installazione della protezione avviene in modo facile e veloce, accoppiando con una leggera pressione i due gusci.

Le protezioni sono adatte per tutti i dispositivi in cui sia presente un connettore M12 (ad esempio: nelle serie NS, ST, SR) ma possono essere utilizzate anche per giunzioni tra cavi maschio - femmina.

Per gli impieghi nell'industria alimentare è disponibile la variante realizzata in plastica detectabile, che può essere facilmente individuata durante la lavorazione mediante le più comuni tecnologie di visione ottica, raggi X o metal detector.

### Installazione:



Articolo	Descrizione	Colore / materiale
VF PC1A9	Protezione antimanomissione per connettore - dispositivo	● Tecnopolimero grigio
VF PC2A9	Protezione antimanomissione per connettore maschio - femmina	● Tecnopolimero grigio
VF PC1B6	Protezione antimanomissione per connettore - dispositivo	● Tecnopolimero blu detectabile
VF PC2B6	Protezione antimanomissione per connettore maschio - femmina	● Tecnopolimero blu detectabile

## Segnalatori luminosi LED

Confezioni da **5 pz.**



Questi segnalatori luminosi con LED ad alta luminosità vengono utilizzati per visualizzare la variazione di stato di un contatto elettrico posto all'interno dell'interruttore. Possono essere installati sugli interruttori delle serie FL, FX, FZ, FW, FG, NG o FS avvitandoli su uno degli ingressi non utilizzati per il passaggio dei cavi elettrici e le loro funzioni possono essere molteplici: ad esempio, visualizzare in lontananza se l'interruttore è stato azionato, oppure se la protezione è stata chiusa correttamente o meno, oppure se la protezione è bloccata o sbloccata.

La loro parte interna può ruotare in modo che possa essere cablata e quindi avvitata sull'interruttore senza correre il rischio di attorcigliare i fili.

### Caratteristiche:

Grado di protezione:

IP67 secondo EN 60529  
IP69K secondo ISO 20653

Temperatura ambiente:

-25°C ... +70°C

Tensione di utilizzo  $U_n$ :

24 Vac/dc (10 mA)  
120 Vac (20 mA)  
230 Vac (20 mA)

Tolleranza sulle tensioni di alimentazione:

$\pm 15\%$  di  $U_n$

Corrente di utilizzo:

10 mA

Sistema di connessione:

a molla tipo PUSH-IN

Sezione conduttori solidi, flessibili con puntalino:

min 1 x 0,34 mm<sup>2</sup> (1 x AWG 24)  
max 1 x 1,5 mm<sup>2</sup> (1 x AWG 16)

Sezione conduttori con puntalino preisolato:

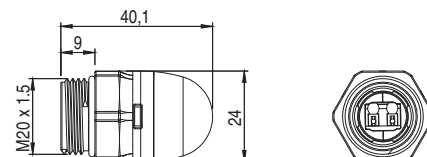
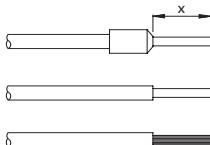
min 1 x 0,34 mm<sup>2</sup> (1 x AWG 24)  
max 1 x 0,75 mm<sup>2</sup> (1 x AWG 18)

Coppia di serraggio:

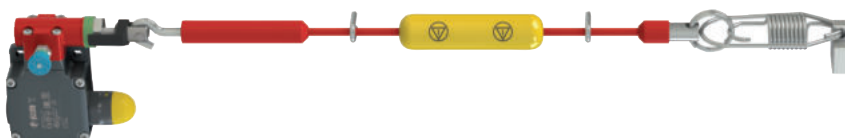
da 1,2 a 2 Nm

Lunghezza spellatura fili (x):

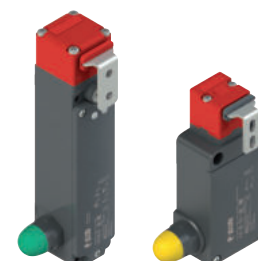
min: 8 mm  
max: 12 mm



## Esempi di applicazione



Indicazione stato interruttore sicurezza a fune



Indicazione porta sbloccata

## Struttura codice

**Attenzione!** La componibilità di un codice non ne implica l'effettiva realizzabilità. Contattate il nostro ufficio vendite

# VF SL1A3PA1

### Tensione di esercizio

<b>1</b>	24 Vac/dc
<b>3</b>	120 Vac
<b>4</b>	230 Vac

### Forma del corpo

<b>A</b>	Altezza totale 40 mm, lente sferica, filettatura M20x1,5mm
----------	--

### Articoli gestiti

VF SL1A3PA1
VF SL1A5PA1

### Tipologia fonte luminosa

<b>A</b>	led standard a luce fissa
----------	---------------------------

### Tipo di connessione

<b>P</b>	morsettiera PUSH-IN
----------	---------------------

### Colore della lente

<b>2</b>	Bianco
<b>3</b>	Rosso
<b>4</b>	Verde
<b>5</b>	Giallo

Tutte le misure nei disegni sono in mm

→ I file 2D e 3D sono disponibili su [www.pizzato.it](http://www.pizzato.it)

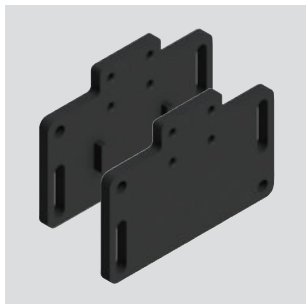
### Piastre di fissaggio



Piastra di fissaggio in metallo, studiata per fissare a soffitto gli interruttori con azionamento a fune. La piastra è dotata di fori adatti per il fissaggio degli interruttori delle serie FD, FL, FC, FP, FR, FM, FZ, FX, FK. Viene fornita senza viti.

Articolo	Descrizione
VF SFP2	Piastra per fissaggio a soffitto

### Piastre di fissaggio



Piastra di fissaggio (completa di viti di fissaggio) dotata di ampie sole per la regolazione del punto di intervento. Ogni piastra ha una doppia coppia di fori di fissaggio, una da impiegarsi con gli interruttori standard e l'altra con gli interruttori con reset. In questo modo l'azionatore si posizionerà sempre nello stesso punto finale.

Articolo	Descrizione
VF SFP1	Piastra di fissaggio (serie FR)
VF SFP3	Piastra di fissaggio (serie FX)

### Viti di sicurezza Torx

Confezioni da **10 pz.**



Viti bombate ad impronta Torx con piolino, in acciaio inox.

Dove necessario per applicazioni in conformità con la norma EN ISO 14119 applicare frena filetti.

Articolo	Descrizione
VF VAM4X10BX-X	Vite M4x10, con impronta Torx T20, AISI 304
VF VAM4X15BX-X	Vite M4x15, con impronta Torx T20, AISI 304
VF VAM4X20BX-X	Vite M4x20, con impronta Torx T20, AISI 304
VF VAM4X25BX-X	Vite M4x25, con impronta Torx T20, AISI 304
VF VAM4X30BX-X	Vite M4x30, con impronta Torx T20, AISI 304
VF VAM5X10BX-X	Vite M5x10, con impronta Torx T25, AISI 304
VF VAM5X15BX-X	Vite M5x15, con impronta Torx T25, AISI 304
VF VAM5X20BX-X	Vite M5x20, con impronta Torx T25, AISI 304
VF VAM5X25BX-X	Vite M5x25, con impronta Torx T25, AISI 304
VF VAM5X35BX-X	Vite M5x35, con impronta Torx T25, AISI 304
VF VAM5X45BX-X	Vite M5x45, con impronta Torx T25, AISI 304

### Viti di sicurezza OneWay

Confezioni da **10 pz.**

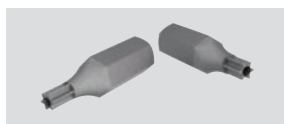


Viti bombate ad impronta OneWay in acciaio inox.

Questo tipo di viti non possono essere tolte o manomesse mediante attrezzature di uso comune. Ideali per il fissaggio degli azionatori di dispositivi di sicurezza in conformità a EN ISO 14119.

Articolo	Descrizione
VF VAM4X10BW-X	Vite M4x10, con impronta OneWay, AISI 304
VF VAM4X15BW-X	Vite M4x15, con impronta OneWay, AISI 304
VF VAM4X20BW-X	Vite M4x20, con impronta OneWay, AISI 304
VF VAM4X25BW-X	Vite M4x25, con impronta OneWay, AISI 304
VF VAM5X10BW-X	Vite M5x10, con impronta OneWay, AISI 304
VF VAM5X15BW-X	Vite M5x15, con impronta OneWay, AISI 304
VF VAM5X20BW-X	Vite M5x20, con impronta OneWay, AISI 304
VF VAM5X25BW-X	Vite M5x25, con impronta OneWay, AISI 304

### Inserti per viti di sicurezza Torx



Inserti per viti di sicurezza Torx con piolino dotati di attacco esagonale da 1/4".

Articolo	Descrizione
VF VAIT1T20	Inserto per viti M4 con impronta Torx T20
VF VAIT1T25	Inserto per viti M5 con impronta Torx T25
VF VAIT1T30	Inserto per viti M6 con impronta Torx T30

## Scatola di derivazione per collegamento in serie fino a 4 dispositivi



Questo accessorio consente di collegare in serie in modo facile e preciso fino a un massimo di 4 dispositivi. Grazie ai morsetti numerati e al circuito interno, è sufficiente effettuare il collegamento dei conduttori negli alloggiamenti predisposti con le pratiche e veloci connessioni a molla tipo PUSH-IN.

Grazie ai quattro micro switch interni, è possibile indirizzare in modo facile e immediato le uscite di segnalazione del dispositivo (riparo aperto o chiuso, bloccato o non bloccato) verso uno dei quattro canali ausiliari disponibili e gestire quindi l'informazione in modo indipendente per ogni canale attraverso un PLC.

### Caratteristiche:

Materiale:

Policarbonato antiurto autoestinguente a doppio isolamento, resistente ai raggi UV caricato fibra di vetro

Materiale viti:

Acciaio inox

Grado di protezione:

IP67 secondo EN 60529, IP69K secondo ISO 20653, con pressacavo avente grado di protezione uguale o superiore

Entrate cavi:

2 ingressi laterali a sfondamento M20 - 1/2 NPT  
2 ingressi laterali a sfondamento M20 - 1/2 NPT - M25  
2 ingressi base a sfondamento M16

Temperatura ambiente:

-40°C ... +80°C

Coppia di serraggio delle viti coperchio: da 1 a 1,4 Nm

Sistema di connessione:

a molla tipo PUSH-IN

Sezione conduttori solidi, flessibili con puntalino:

min 1 x 0,34 mm<sup>2</sup> (1 x AWG 24)  
max 1 x 1,5 mm<sup>2</sup> (1 x AWG 16)

Sezione conduttori con puntalino preisolato:

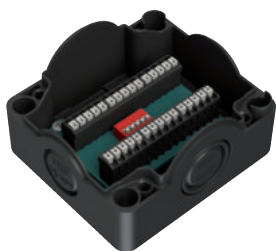
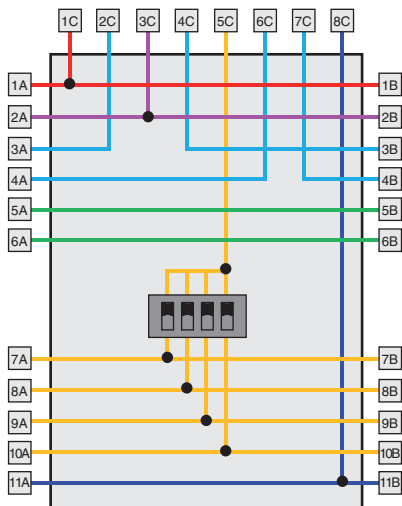
min 1 x 0,34 mm<sup>2</sup> (1 x AWG 24)  
max 1 x 0,75 mm<sup>2</sup> (1 x AWG 18)

Lunghezza spellatura fili (x):

min: 8 mm  
max: 12 mm



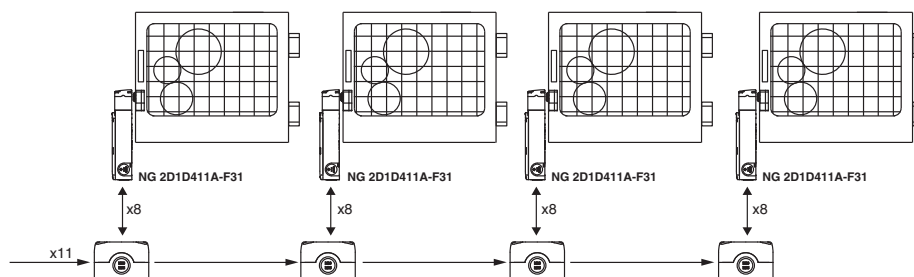
### Configurazione conduttori



Articolo	Descrizione
VF CY302P0	Scatola di derivazione per collegamento in serie fino a 4 dispositivi

Morsetto Box	Connessione	Morsetto Box	Connessione
1A / 1B	A1 Ingresso alimentazione +24 Vdc	1C	A1 Ingresso alimentazione +24 Vdc
2A / 2B	A2 Ingresso alimentazione 0 V	2C	OS1 Uscita sicura
3A / 3B	OS1 / IS1 Uscita sicura / Ingresso sicuro	3C	A2 Ingresso alimentazione 0 V
4A / 4B	OS2 / IS2 Uscita sicura / Ingresso sicuro	4C	IS1 Ingresso sicuro
5A / 5B	Connessione ausiliaria	5C	O3 Uscita di segnalazione azionatore inserito
6A / 6B	Connessione ausiliaria	6C	O4 Uscita di segnalazione azionatore inserito e bloccato
7A / 7B	O AUX1 Uscita ausiliaria Oaux1	7C	OS2 Uscita sicura
8A / 8B	O AUX2 Uscita ausiliaria Oaux2	8C	IS2 Ingresso sicuro
9A / 9B	O AUX3 Uscita ausiliaria Oaux3		
10A / 10B	O AUX4 Uscita ausiliaria Oaux4		
11A / 11B	I4 Ingresso attivazione elettromagnete		

### Esempio di collegamento in serie di 4 interruttori serie NG



### Schema di collegamento

