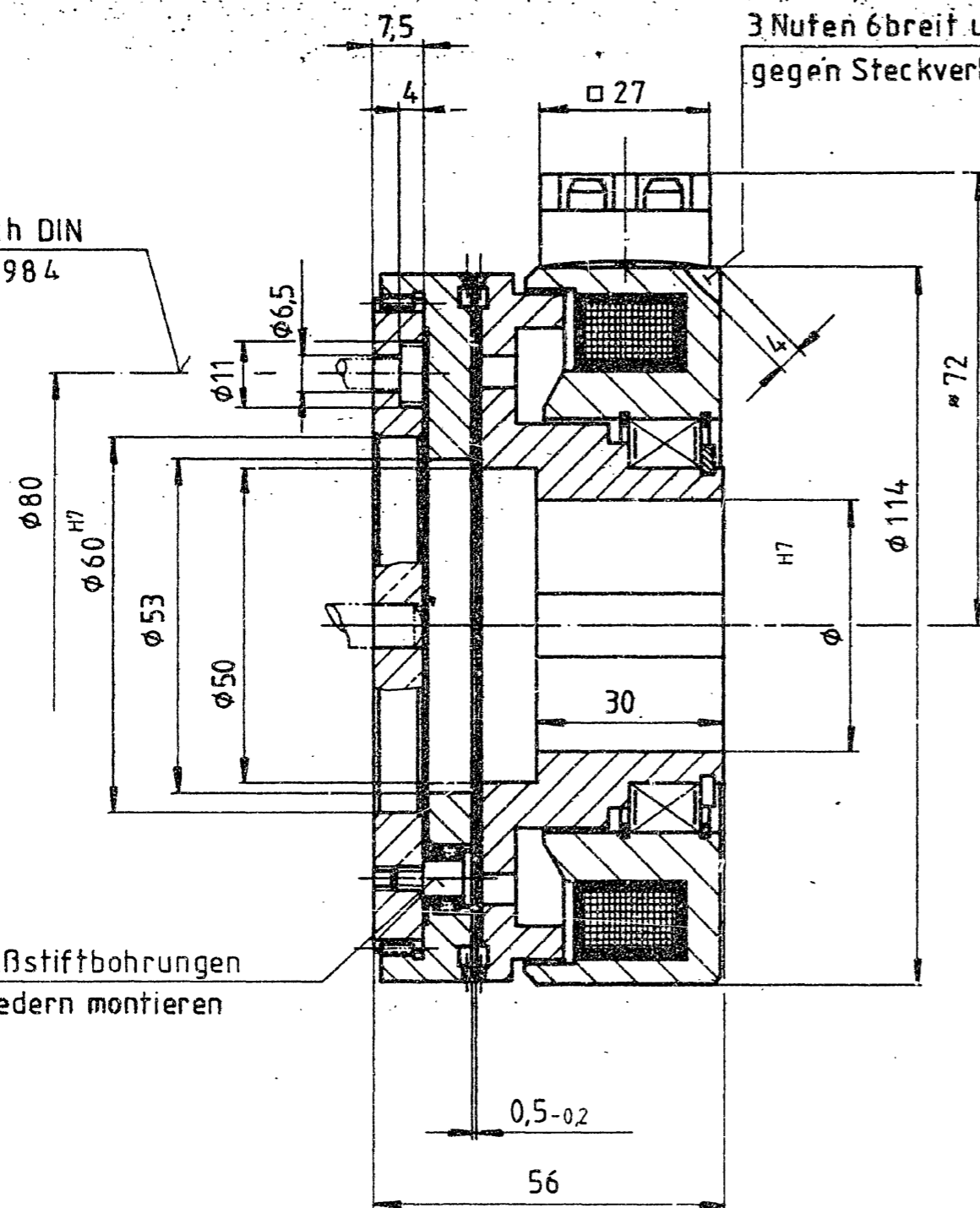


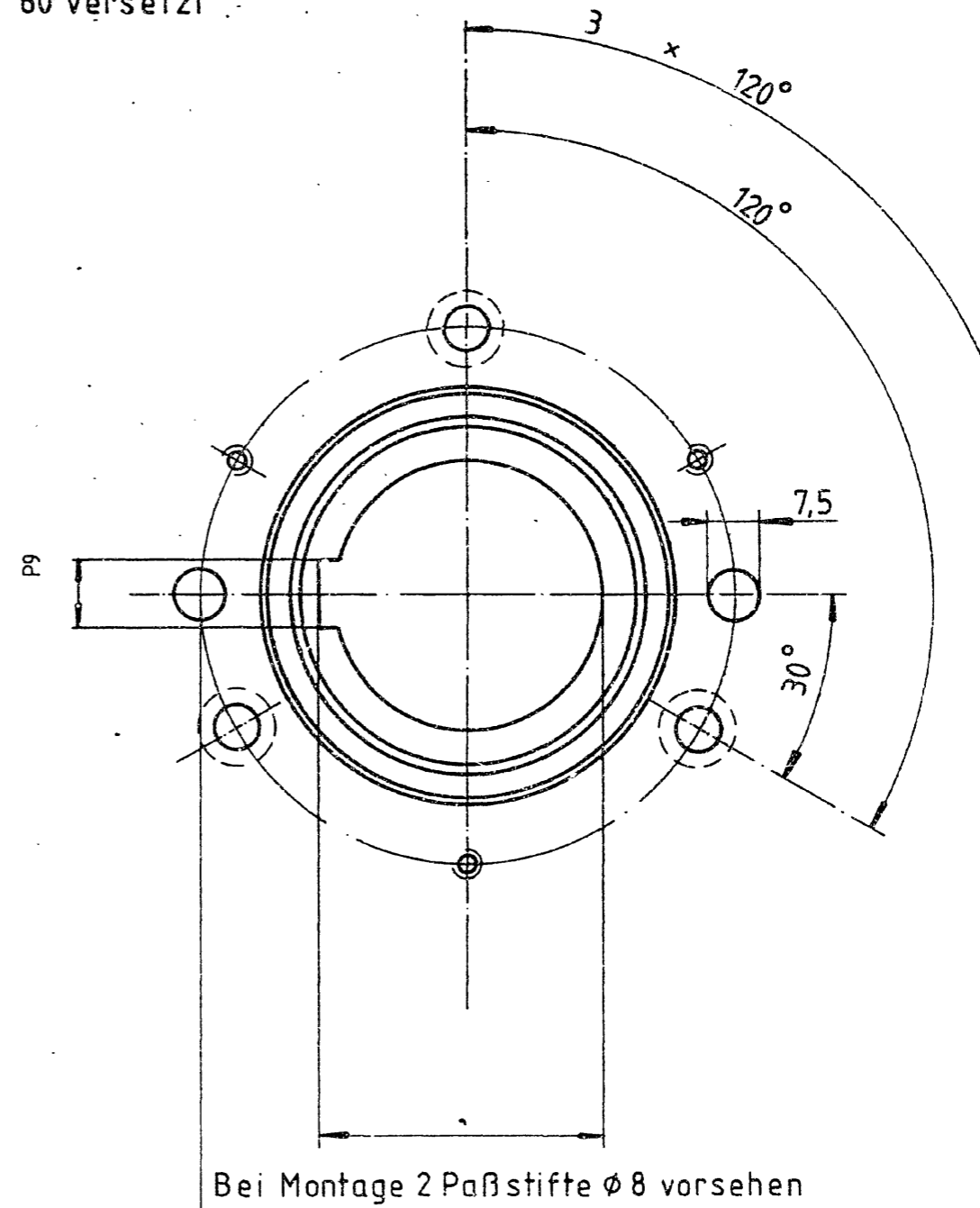
Schraube M6 nach DIN 6912 oder DIN 7984



Nach Bohren der Paßstiftbohrungen Federbolzen mit Federn montieren

Schraubenverbindungen mit Loctite 262 sichern

3 Nuten 6 breit um  $120^\circ$  versetzt  
gegen Steckverbindung um  $60^\circ$  versetzt



Bei Montage 2 Paßstifte  $\phi 8$  vorsehen

Gleichspannung  $U = 24 V$   
Leistungsaufnahme  $P_{80} = 34 W$

| Stck. | Benennung | Pos. | Zeichnungs-Nr. | DIN | Änd.-st. | Datum | Name | Parteilg. Nr. | Paßmaß | Abmaße | Abweichungen für Maße ohne Toleranzangabe nach DIN 1.2.83 | Träger Bohrung max | Mutter Nut DIN 6885 | Moment M | Dat.: 27.10.88 | gez.: [Signature] | Benennung    | Zeichnungs-Nr.       | 1. Zus.-stellung |
|-------|-----------|------|----------------|-----|----------|-------|------|---------------|--------|--------|---|--------------------|---------------------|----------|----------------|-------------------|--------------|----------------------|------------------|
|       |           |      |                |     |          |       |      |               |        |        |   |                    |                     |          |                |                   | E - Kupplung | 0-013-050-15-004-100 |                  |

**Oettinghaus-Werke**  
G. m. b. H.  
WERMELSKIRCHEN

E - Kupplung

aus Modell:  
Werkstoff:  
Maßstab: 1:1

Zeichnungs-Nr.: 0-013-050-15-004-100