



DM 240

CODICE DI ORDINAZIONE / ORDERING CODE

D240 XX X X 19 2

ALLESTIMENTO STANDARD
STANDARD EQUIPMENT

TARATURA
SETTING

CONNESSIONI PNEUMATICHE/AIR CONNECTIONS

0 = 1/8" G

1 = RACCORDO T6/T6 FITTING

1 = P G 3/4" M

2 = P G 1" M

P1 = MONO TARATURA/MONO SETTING

P2 = DOPPIA TARATURA/DOUBLE SETTING

CODICE BASE/BASIC CODE

MONTAGGIO STANDARD STANDARD MOUNTING



CARATTERISTICHE TECNICHE / TECHNICAL SPECIFICATIONS

| | | | |
|---|-----------------|---|----------------|
| Portata nominale <i>Flow rate</i> | 160 - 240 l/min | Temperatura fluido °C (t) <i>Fluid temperature °C (t)</i> | -25° +80°C |
| Pressione massima di lavoro <i>Max working pressure</i> | 350 bar | Campo viscosità <i>Viscosity range</i> | 12-100 cSt |
| Pressione massima di picco <i>Max peak pressure</i> (<0.1 s) | 400 bar | Filtrazione/Filtering ISO 4406 βx=75 | 20/17 25 μm |
| Pressione massima sul T <i>T port max pressure</i> | 5 bar | Peso <i>Weight</i> | 8 kg |
| Fluido olio minerale <i>Mineral oil</i> | ISO VG 46 | Pressione pneumatica di lavoro <i>Pneumatic working pressure</i> | 4.5 - 12 bar |

> Distributore a comando pneumatico a 3 vie (pompa, cilindro, serbatoio)
3 posizioni:

- Posizione centrale con pompa in scarico e cilindro bloccato.
- Posizione di salita con mandata al cilindro.
- Posizione di discesa.

> Discesa proporzionale con l'uso dell'apposito comando pneumatico.

> Valvola di max. tarabile fino a 350 bar su bocca "P".

> Valvola di non ritorno.

> Three way (pump, cylinder, tank) air operated control valve.

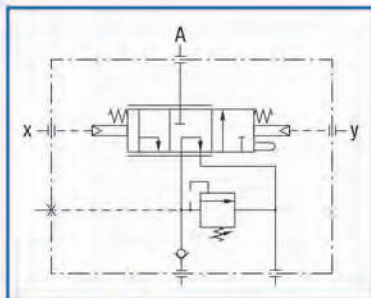
Three positions:

- Hold.
- Tipping.
- Lowering.

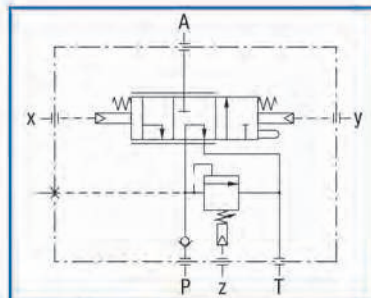
> Variable descent speed with suitable air control.

> Relief valve setting up to 350 bar on port "P".

> Built-in check valve.

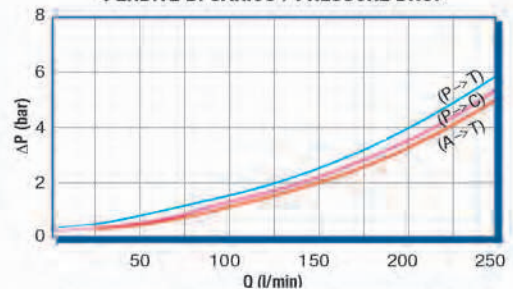


mod. DM 240 P1



mod. DM 240 P2

PERDITE DI CARICO / PRESSURE DROP

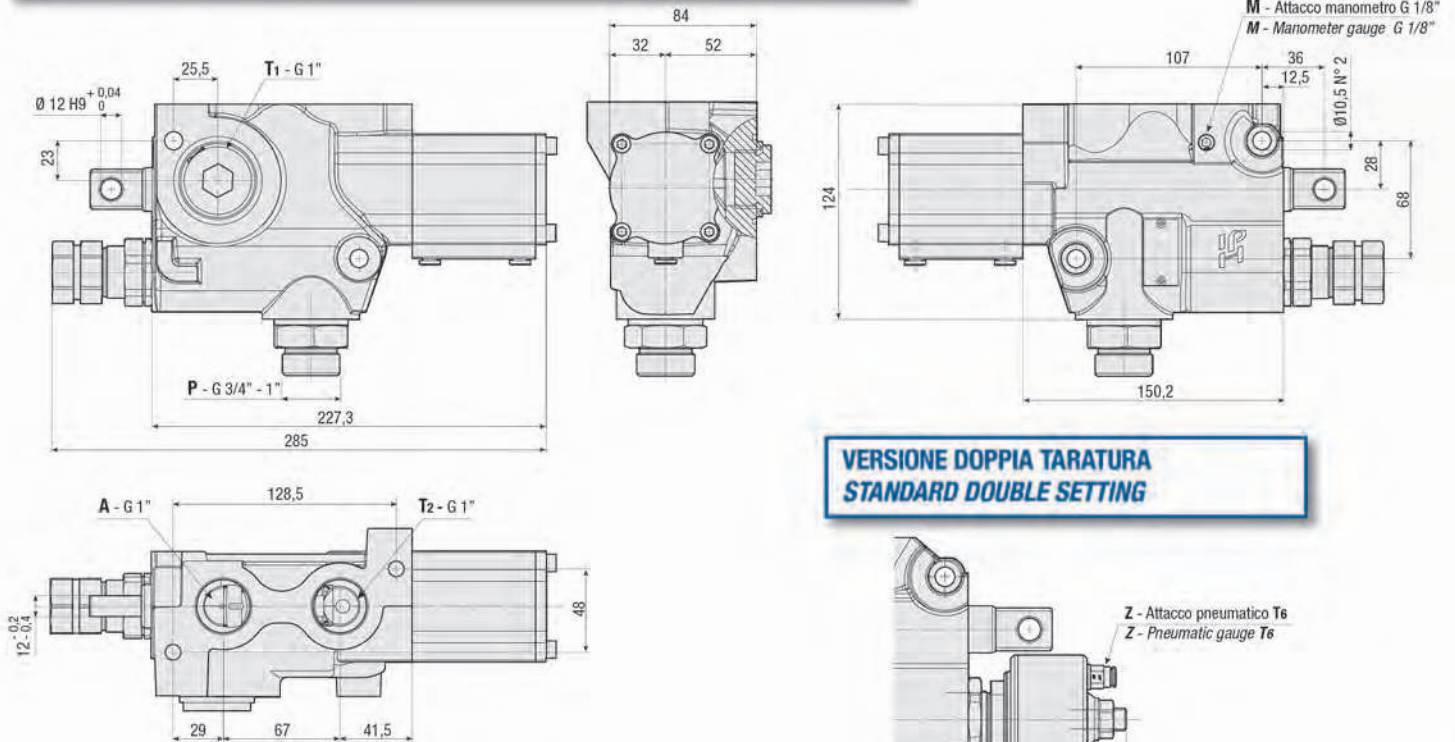


RILIEVI ESEGUITI CON OLIO ISO VG 46 A 50° C (ν = 30 cSt)

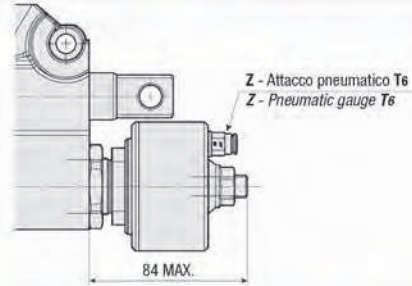
THE ABOVE SPECIFICATIONS REFER TO OIL TYPE ISO VG 46 AT 50° C (ν = 30 cSt)

distributore idraulico / hydraulic distributor

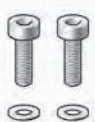
VERSIONE MONOTARATURA / VERSION MONO SETTING



VERSIONE DOPPIA TARATURA STANDARD DOUBLE SETTING



KIT PER FISSAGGIO AL SERBATOIO / TANK MOUNTING KIT



M10x90

Serrare a coppia Max 25 Nm ± 5
Tightening torque Max 25 Nm ± 5

Cod. 299230000H0

PRESSOSTATO A RICHIESTA UPON REQUEST PRESSURE SWITCH

Coppia di serraggio / Tightening torque: 30 ± 5 Nm

Pressostato 3 bar per pressioni di lavoro < 160 bar
Pressure switch at 3 bar for working pressure < 160 bar

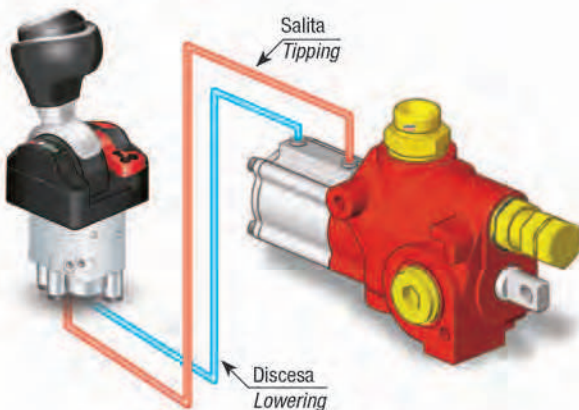
Cod. 501PRS163A1

Pressostato 7 bar per pressioni di lavoro > 160 bar
Pressure switch at 7 bar for working pressure > 160 bar

Cod. 501PRS357A1

ESEMPI DI MONTAGGIO / EXAMPLES OF MOUNTING

AL TELAIO TO THE CHASSIS



SU BARRA PORTATUBI ON TUBE SUPPORTING BEAM

