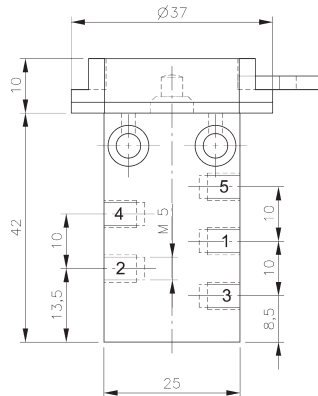
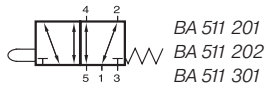


# BA 511 201/BA 511 202/BA 511 301

4.2.2  
4-21



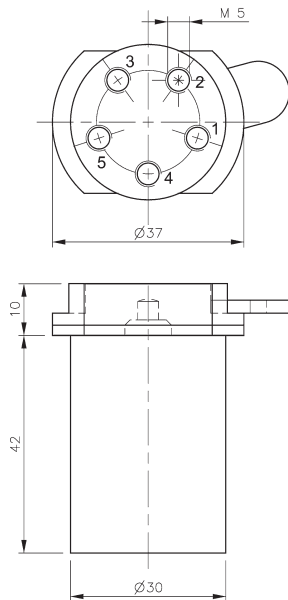
**BA 511 201**

5/2-Wege Kolbenschieberventil mit mechanischer Federrückstellung für Schalttafeleinbau.

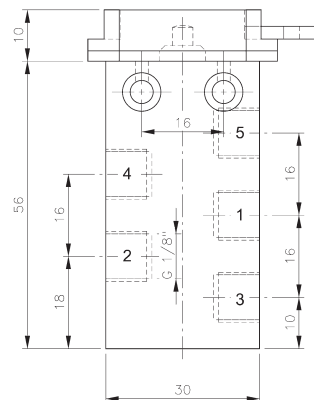
Die Anschlüsse können beliebig verwendet werden. Die Abluft ist drosselbar.

Betätigungselemente finden Sie auf Seite 4.2.3.

Ausgewählte Ventile können auch für technisches Vakuum verwendet werden.



**BA 511 202**



**BA 511 301**

Typ	Anschlüsse	Durchfluss	Arbeitsdruck	Betätigungskraft	Gewicht
BA 511 201	M5	125 l/min	-0,9 - 10 bar	14 N	0,053 kg
BA 511 202	M5	125 l/min	0 - 10 bar	14 N	0,095 kg
BA 511 301	G 1/8"	280 l/min	-0,9 - 10 bar	14 N	0,075 kg

