



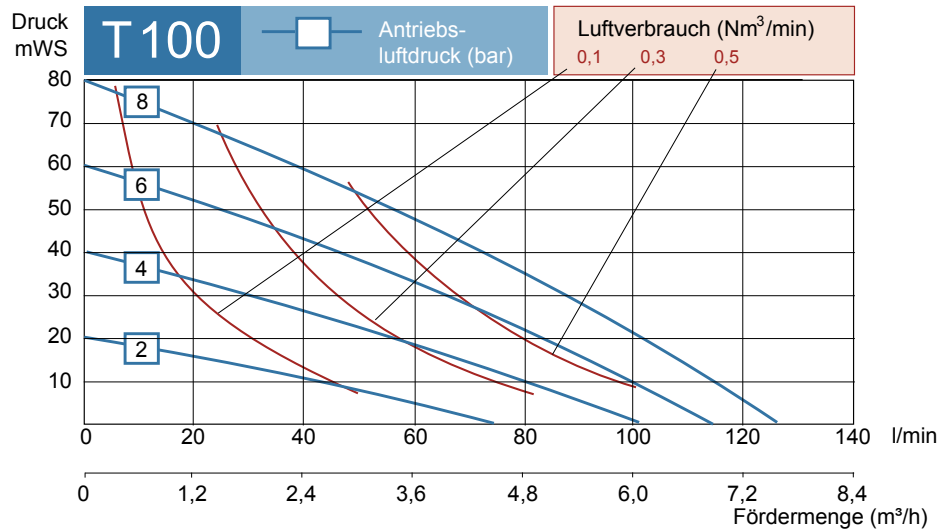
Abbildung mit PE Gehäuse

Max. Fördermenge	125 l/min (bei Wasser)
Max. Förderdruck	8 bar bei 8 bar Druckluft
Ansaughöhe trocken/gefüllt	3,5 mWS / 8 mWS
Max. Feststoffgröße	6 mm
Max. Temperaturbereich	-20°C...+70°C (+100°C bei komplett PTFE)
Produktberührte Gehäuseteile	PE oder PTFE, massiv
Membranen	EPDM, NBR, oder PTFE
Ventilkugeln	EPDM, NBR, PTFE, PUR, Keramik, Edelstahl, oder PP
Saug- / Druckanschluss	1" Innengewinde (schwenkbar)
viele weitere Materialien und Ausführungen auf Anfrage	



Abbildung mit PTFE Gehäuse

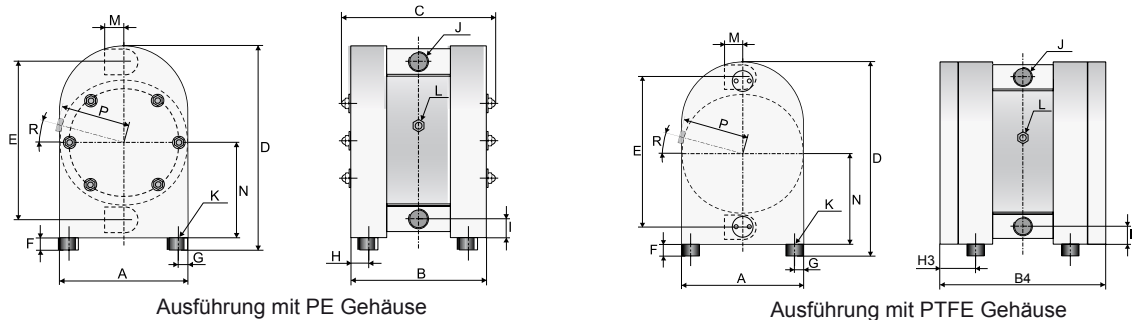
## Förderkurve



## Allgemeine Informationen

Druckluftanschluss	1/4" Innengewinde
Volumen per Hub	ca. 280 ml
ATEX	optional (Typ TX100, Material leitfähig, schwarz)
Mittelblock	PP (nicht produktberührt, massiv)
Gewicht	10 kg (17 kg bei PTFE Gehäuse)
Steuerventil	Messing, Messing mit PET Kolben, Edelstahl, oder PET

## Abmessungen



A	B	B4	C	D	E	F	G
200	214	254	250	320	252	15	30
H	H3	I	J	K	L	M	R
30	50	28	1"	M8x25	1/4"	38	15°